

**Imperia**  
15-16 Maggio 2015  
Ospedale Civile di Imperia

## Faculty

*Claudio Bruschi, Montescano (PV)*

*Claudio De Michelis, Imperia*

*Francesco Fanfulla, Pavia*

*Marco Fredi, Brescia*

*Vincenza Glave, Siena*

*Lucia Iannacito, Tradate (VA)*

*Emanuele Isnardi, Torino*

*Manlio Milanese, Pietra Ligure (SV)*

*Giancarlo Piaggi, Pavia*

*Ines Maria Grazia Piroddi, Sestri Levante (GE)*

*Gianni Prest, Imperia*

*Luigi Riva, Imperia*

*Simonetta Venturi, Arenzano (GE)*

**A I P O**  
ASSOCIAZIONE  
ITALIANA  
PNEUMOLOGI  
OSPEDALIERI

PROVIDER NAZIONALE n°5079

SOCIETÀ SCIENTIFICA CERTIFICATA UNI EN ISO 9001:2008  
PER LA PROGETTAZIONE, GESTIONE ED EROGAZIONE DI  
EVENTI FORMATIVI E CONGRESSI NELL'AMBITO SANITARIO  
E NELL'EDUCAZIONE CONTINUA IN MEDICINA (IAF37)

Certificato TÜV Italia N. 501004504 - Rev.05



AIPO DICHIARA CHE LE ATTIVITÀ ECM SONO SVOLTE IN MANIERA AUTONOMA ASSUMENDOSI LA RESPONSABILITÀ  
DEI CONTENUTI FORMATIVI, DELLA QUALITÀ SCIENTIFICA E DELLA CORRETTEZZA ETICA DI DETTE ATTIVITÀ

### RESPONSABILI SCIENTIFICI

**Claudio De Michelis**

S.C. Pneumologia  
ASL 1 imperiese - P.O. di Imperia

**Francesco Fanfulla**

Istituto Scientifico di Pavia - Servizio Autonomo Medicina del Sonno  
Fondazione S. Maugeri IRCCS, Pavia

### SEDE CONGRESSUALE

Ospedale Civile di Imperia  
Via S. Agata 57, Imperia

### EDUCAZIONE CONTINUA IN MEDICINA

Evento inserito nel Piano Formativo AIPO 2015  
Provider 5079  
Codice ID: 123618

Obiettivo formativo 3. Documentazione clinica.  
Percorsi clinico-assistenziali diagnostici e riabilitativi,  
profili di assistenza - profili di cura  
Numero partecipanti: 40  
Crediti assegnati: 12,5

Figura professionale: Infermiere, Fisioterapista,  
Tecnico di Laboratorio Biomedico, Tecnico di Neurofisiopatologia

*Ai fini dell'attestazione dei crediti formativi ECM è necessaria la presenza dei partecipanti  
effettiva del 100% rispetto alla durata complessiva dell'evento formativo*

### SEGRETERIA ORGANIZZATIVA

**A I P O**  
RICERCHE

Via Antonio da Recanate, 2 - 20124 MILANO  
Tel. +39 02 36590350 - Fax +39 02 67382337  
segreteria@aiporicerche.it  
www.aiporicerche.it

**aiponet**

Dal 2004 al servizio della Pneumologia Italiana  
aiposegreteria@aiporicerche.it  
www.aiponet.it



**A I P O**  
ASSOCIAZIONE  
ITALIANA  
PNEUMOLOGI  
OSPEDALIERI



**CORSO di FORMAZIONE  
PER PERSONALE SANITARIO NON MEDICO**

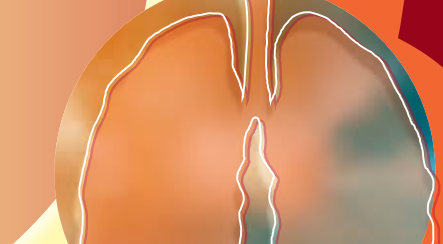
# Laboratori di Fisiopatologia Respiratoria



**Imperia**  
15-16 Maggio 2015  
Ospedale Civile di Imperia

Con il Patrocinio di





## Razionale

Nel recente passato la disciplina della Fisiopatologia Respiratoria ha avuto un notevole sviluppo e l'introduzione di nuove metodiche di indagine ha reso necessario una sempre maggiore specializzazione del Tecnico di Funzionalità Respiratoria (figura purtroppo mai completamente riconosciuta in Italia).

Nonostante la continua pubblicazione di Linee Guida internazionali che cercano di standardizzare l'esecuzione dei test di funzionalità respiratoria, ancora poco si è fatto per cercare di definire cosa si intende per Laboratorio di Fisiopatologia Respiratoria.

Dal recente Censimento Nazionale AIPO emerge che ormai sono pochi i Laboratori di Fisiopatologia Respiratoria pienamente organizzati presenti negli ospedali. Molti test ormai vengono effettuati in ambiti diversi dal laboratorio, determinando una carenza di effettiva standardizzazione e di verifica della qualità delle misure eseguite. La conseguenza clinica di determinazioni funzionali non correttamente eseguite non è di scarsa rilevanza.

A titolo esemplificativo, basti pensare al ruolo dei dati spirometrici nella definizione e nella individuazione del livello di gravità della BPCO, con le conseguenti ripercussioni sul piano terapeutico, oppure a quanto sia importante negli algoritmi decisionali per gli interventi di chirurgia toracica disporre di dati accurati derivanti da spirometria, capacità di diffusione e test da sforzo cardiopolmonare.

Questa 1<sup>a</sup> Edizione del Corso per personale non medico addetto alla Fisiopatologia Respiratoria, nasce con l'obiettivo di creare una occasione di confronto tra il personale non medico che si occupa di funzionalità respiratoria per discutere modalità esecutive, standard operativi e verifica di qualità delle prestazioni effettuate. A tal fine è stato riservato molto spazio a prove pratiche in Laboratorio di Funzionalità Respiratoria e molte lezioni frontali sono state affidate a personale tecnico con l'obiettivo di fornire il più possibile informazioni utili nella pratica quotidiana.

Claudio De Michelis  
Francesco Fanfulla

## Programma

### Venerdì, 15 Maggio 2015

08.30-09.00	Registrazione partecipanti	
09.00-09.15	Introduzione al Corso	<i>C. De Michelis, F. Fanfulla</i>

### I SESSIONE

#### Aspetti normativi/organizzativi

09.15-09.35	Organizzazione di un Laboratorio di Fisiopatologia: locali, apparecchiature	<i>L. Iannacito</i>
09.35-10.00	I profili professionali del personale	<i>E. Isnardi</i>

### II SESSIONE

#### I volumi polmonari

10.00-10.30	Metodi di misura e significato clinico del volume residuo	<i>M. Milanese</i>
10.30-11.00	Il pletismografo corporeo	<i>G. Prest</i>
11.00-11.30	Coffee Break	
11.30-12.00	La spirometria semplice	<i>E. Isnardi</i>
12.00-12.30	Test di diffusione alveolo capillare	<i>V. Glave</i>

### III SESSIONE

#### Come misurare la reattività bronchiale

12.30-13.15	Test di broncodilatazione e test di broncostimolazione (metacolina ed esercizio fisico)	<i>C. Bruschi</i>
13.15-15.00	Lunch	

### IV SESSIONE

#### Emogasanalisi arteriosa

15.00-15.30	Strumenti di misura, prelievo, trasporto e conservazione e analisi dei campioni ematici	<i>M. Fredi</i>
15.30-16.00	Prelievi in iperossia, in ventilazione meccanica e durante esercizio	<i>I. M. G. Piroddi</i>
16.00-16.30	Coffee Break	

### V SESSIONE

#### I test per la valutazione della tolleranza all'esercizio fisico

16.30-17.00	6MWT, Shuttle test, 4m gait speed	<i>G. Piaggi</i>
17.00-17.30	Test da sforzo formali incrementali	<i>L. Riva</i>
17.30-18.00	Test di endurance	<i>S. Venturi</i>

### Sabato, 16 Maggio 2015

09.00-13.00	Valutazione tracciati e esercitazioni pratiche con apparecchiature Tutors: <i>M. Fredi, V. Glave, L. Iannacito, E. Isnardi, G. Prest</i>
13.00-13.30	Chiusura del Corso e compilazione questionario ECM