

1-5 Ottobre
2018

Azienda Ospedaliero-Universitaria
Ospedali Riuniti

Scuola Permanente
di PNEUMOLOGIA
INTERVENTISTICA



Faculty

Maurizio Ferretti, Ancona

Stefano Gasparini, Ancona

Giampietro Marchetti, Brescia

Federico Mei, Ancona

Michele Sediari, Ancona

Gian Franco Tassi, Brescia

Lina Zuccatosta, Ancona

Pneumologia Interventistica

Medici

Stefano Gasparini
Direttore

Lina Zuccatosta

Responsabile Struttura Semplice di Pneumologia Interventistica

Martina Bonifazi, Alessandro Di Marco Berardino, Federico Mei,
Luca Paolini, Andrea Recanatini, Michele Sediari

Infermieri

Andrea Toccaceli
Coordinatore

Mariella Bevilacqua, Michela Caporaletti, Alessandra Chiarizia,
Simona Mancinelli, Katia Parlanti, Silvia Sabbatini,
Anastasia Sparnanzoni, Samanta Vico, Lorena Fabretti (OSS)

Recapiti

Azienda Ospedaliero-Universitaria

Ospedali Riuniti - Ancona

Tel. +39 071 5964374

Fax. +39 071 5964344

A I P O

ASSOCIAZIONE
ITALIANA
PNEUMOLOGI
OSPEDALIERI

PROVIDER NAZIONALE n°579

SOCIETÀ SCIENTIFICA CERTIFICATA UNI EN ISO 9001:2015
PER LA PROGETTAZIONE, GESTIONE ED EROGAZIONE DI
EVENTI FORMATIVI E CONGRESSI NELL'AMBITO SANITARIO
E NELL'EDUCAZIONE CONTINUA IN MEDICINA (IAF37)

Certificato TÜV Italia N. 501004504 - Rev. 007



AIPO DICHIARA CHE LE ATTIVITÀ ECM SONO SVOLTE IN MANIERA AUTONOMA ASSUMENDOSI LA RESPONSABILITÀ
DEI CONTENUTI FORMATIVI, DELLA QUALITÀ SCIENTIFICA E DELLA CORRETTEZZA ETICA DI DETTE ATTIVITÀ

RESPONSABILE SCIENTIFICO

Stefano Gasparini

Università Politecnica delle Marche

Dipartimento di Scienze Biomediche e Sanità Pubblica

S.O.D. di Pneumologia

A.O.U. Ospedali Riuniti di Ancona

SEGRETERIA SCIENTIFICA

Lina Zuccatosta

S.O.D. di Pneumologia

A.O.U. Ospedali Riuniti di Ancona

SEDE DEL CORSO

A.O.U. Ospedali Riuniti di Ancona

Via Conca, 71 - 60126 Torrette di Ancona

EDUCAZIONE CONTINUA IN MEDICINA

Evento inserito nel Piano Formativo AIPO 2018

Provider 5079

Codice ID: 235975

Obiettivo formativo 2: Linee guida, protocolli, procedure

Numero partecipanti: 10

Crediti assegnati: 50

Figura professionale: Medico Chirurgo

Discipline accreditate: Malattie dell'Apparato Respiratorio, Chirurgia Toracica, Oncologia.

Ai fini dell'attestazione dei crediti formativi ECM è necessaria la presenza dei partecipanti
effettiva del 90% rispetto alla durata complessiva dell'evento formativo

SEGRETERIA ORGANIZZATIVA

A I P O
RICERCHE

Via Antonio da Recanate, 2 - 20124 MILANO
Tel. +39 02 36590350 r.a. - Fax +39 02 67382337
segreteria@aiporicerche.it
www.aiporicerche.it

aiponet

Dal 2004 al servizio della Pneumologia Italiana
aiposegreteria@aiporicerche.it
www.aiponet.it

seguici su



Progetto realizzato grazie al contributo volontario non vincolante di

Ambu
ideas that work for life

Chiesi
People and Ideas for innovation in healthcare

OLYMPUS
Your Vision, Our Future



A I P O

ASSOCIAZIONE
ITALIANA
PNEUMOLOGI
OSPEDALIERI

SETTIMANE in PNEUMOLOGIA INTERVENTISTICA

BRONCOSCOPIA FLESSIBILE E RIGIDA. TORACOSCOPIA MEDICA

weeks in
interventional
pulmonology



EDIZIONE
2018

CORSO
TEORICO-PRATICO



designed by smtex

Scuola Permanente
di PNEUMOLOGIA
INTERVENTISTICA



ANCONA
1-5 Ottobre

Azienda Ospedaliero-Universitaria Ospedali Riuniti



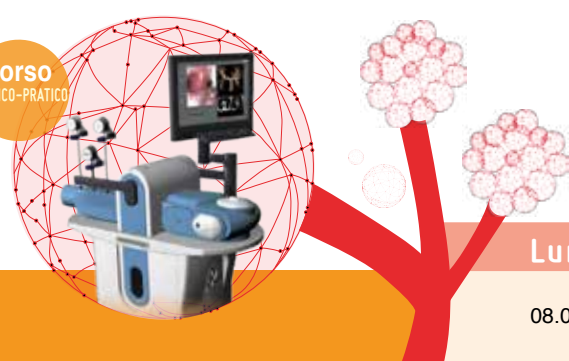
UNIVERSITÀ
POLITECNICA
DELLE MARCHE

Dipartimento di Scienze Biomediche e Sanità Pubblica

SETTIMANE in PNEUMOLOGIA INTERVENTISTICA

BRONCOSCOPIA FLESSIBILE E RIGIDA. TORACOSCOPIA MEDICA

corso
TEORICO-PRATICO



weeks in
interventional
pulmonology

EDIZIONE
2018

ANCONA 1-5 Ottobre 2018

Azienda Ospedaliero-Universitaria Ospedali Riuniti

Scuola Permanente
di PNEUMOLOGIA
INTERVENTISTICA

Razionale

Negli ultimi anni le metodiche di pneumologia interventistica, grazie ai progressi tecnologici che ne hanno aumentato le possibilità diagnostiche e terapeutiche, hanno assunto un ruolo primario nei percorsi assistenziali della maggior parte delle patologie respiratorie.

Il cancro del polmone, le lesioni polmonari periferiche, i processi espansivi del mediastino, le malattie infiammatorie del polmone, le pneumopatie infiltrative diffuse, le lesioni ostruenti le vie aeree, le pleuropatie neoplastiche e non, lo pneumotorace, l'empima pleurico, sono tutte condizioni che non possono essere gestite in modo ottimale senza l'utilizzo delle metodiche interventistiche.

Recenti innovazioni tecnologiche hanno ulteriormente ampliato il ruolo della broncoscopia, consentendo interventi terapeutici anche nelle patologie croniche ostruttive, quali l'enfisema e l'asma bronchiale (tecniche di riduzione volumetrica broncoscopica, termoplastica bronchiale). Questa è la principale ragione per cui gli pneumologi sono sempre di più interessati ad aumentare le loro conoscenze e la loro abilità nelle procedure interventistiche e per cui vengono organizzati in tutto il mondo un numero crescente di corsi teorico-pratici su queste tecniche.

Da circa 10 anni abbiamo strutturato un servizio scientifico di aggiornamento innovativo con la realizzazione di queste "Settimane in Pneumologia Interventistica" che prevedono la presenza dei partecipanti direttamente in sala endoscopica dal lunedì al venerdì. I corsisti avranno la possibilità di discutere e seguire dal vivo ogni aspetto dei casi clinici e delle procedure che si effettueranno nel corso della settimana. In altre parole, potranno vivere l'attività quotidiana di un Servizio di Pneumologia Interventistica imparando a gestire ogni tipo di problema, dall'attività routinaria alle possibili emergenze, dal paziente "difficile" alle complicanze impreviste, dall'esame citologico estemporaneo alla preparazione dei campioni istologici.

Nel pomeriggio il citopatologo illustrerà i risultati dei prelievi effettuati al mattino e alcune letture, concernenti i vari aspetti delle principali tecniche interventistiche, serviranno ad approfondire le problematiche e a fornire le basi teoriche per una ottimale gestione delle procedure.

Dall'edizione 2016 di questi Corsi è stata inoltre introdotta, a completamento dell'offerta formativa, la possibilità per i partecipanti di cimentarsi in prima persona su di un simulatore, al fine di acquisire manualità sia nelle procedure di base (broncoscopia esplorativa, biopsie bronchiali) che nelle tecniche più avanzate (TBNA, EBUS-TBNA).

Con questa iniziativa ci auguriamo di soddisfare la necessità sia di coloro che vogliono essere introdotti nel campo della pneumologia interventistica sia dei Colleghi più esperti che desiderano approfondire e perfezionare le loro capacità.

Con la speranza di incontrarvi ad Ancona,
Stefano Gasparini

Lunedì, 1 Ottobre 2018

| | | |
|-------------|--|--------------|
| 08.00-08.30 | Incontro dei partecipanti presso l'aula didattica del Servizio di Pneumologia Interventistica Registrazione | |
| 08.30-09.00 | Presentazione del Corso | S. Gasparini |
| 09.00-11.30 | Esercitazione pratica Tutors: S. Gasparini, F. Mei, M. Sediari, L. Zuccatosta Frequenza nella sala endoscopica | |
| 11.30-11.45 | Coffee Break | |
| 11.45-12.30 | Discussione dei casi clinici | |
| 12.30-13.45 | Esecuzione degli esami | |
| 13.45-15.00 | Colazione di lavoro | |
| 15.00-15.30 | Dall'endoscopia toracica alla pneumologia interventistica | S. Gasparini |
| 15.30-16.00 | Tecniche di prelievo in broncoscopia | S. Gasparini |
| 16.00-16.15 | Coffee Break | |
| 16.15-16.45 | Broncoscopi monouso: vantaggi e indicazioni | S. Gasparini |
| 16.45-18.15 | Esercitazioni pratiche su simulatore: la broncoscopia di base | S. Gasparini |

Martedì, 2 Ottobre 2018

| | | |
|-------------|--|---------------|
| 09.00-11.30 | Esercitazione pratica - I parte Tutors: S. Gasparini, F. Mei, M. Sediari, L. Zuccatosta Frequenza nella sala endoscopica | |
| 11.30-11.45 | Coffee Break | |
| 11.45-12.30 | Discussione dei casi clinici | |
| 12.30-13.45 | Esecuzione degli esami | |
| 13.45-15.00 | Colazione di lavoro | |
| 15.00-15.30 | Discussione esami eseguiti al mattino Tutors: M. Ferretti, S. Gasparini | |
| 15.30-16.30 | La toracoscopia medica: stato dell'arte | G. F. Tassi |
| 16.30-17.00 | L'uso degli ultrasuoni nella patologia pleurica | G. Marchetti |
| 17.00-17.15 | Coffee Break | |
| 17.15-17.45 | La termoplastica bronchiale | L. Zuccatosta |

Mercoledì, 3 Ottobre 2018

| | | |
|-------------|---|--------------|
| 09.00-11.30 | Esercitazione pratica Tutors: S. Gasparini, F. Mei, M. Sediari, L. Zuccatosta Frequenza nella sala endoscopica | |
| 11.30-11.45 | Coffee Break | |
| 11.45-12.30 | Discussione dei casi clinici | |
| 12.30-13.45 | Esecuzione degli esami | |
| 13.45-15.00 | Colazione di lavoro | |
| 15.00-15.30 | Discussione esami eseguiti al mattino Tutors: M. Ferretti, S. Gasparini | |
| 15.30-16.00 | Trattamento dei campioni citologici | M. Ferretti |
| 16.00-16.30 | L'emottisi | S. Gasparini |
| 16.30-16.45 | Coffee Break | |
| 16.45-18.15 | Esercitazione pratica su simulatore: biopsia bronchiale e TBNA Tutors: S. Gasparini, F. Mei, M. Sediari, L. Zuccatosta | |

Giovedì, 4 Ottobre 2018

| | | |
|-------------|---|---------------|
| 09.00-11.30 | Esercitazione pratica Tutors: S. Gasparini, F. Mei, M. Sediari, L. Zuccatosta Frequenza nella sala endoscopica | |
| 11.30-11.45 | Coffee Break | |
| 11.45-12.30 | Discussione dei casi clinici | |
| 12.30-13.45 | Esecuzione degli esami | |
| 13.45-15.00 | Colazione di lavoro | |
| 15.00-17.00 | Esercitazione pratica su modello: TBNA, ROSE Esercitazione pratica su simulatore: EBUS-TBNA Tutors: S. Gasparini, F. Mei, M. Sediari, L. Zuccatosta | |
| 17.00-17.15 | Coffee Break | |
| 17.15-18.15 | LETTURA: Asma e BPCO: diagnosi differenziale ed implicazioni terapeutiche alla luce delle nuove evidenze farmacologiche Moderatore: S. Gasparini | L. Zuccatosta |

Venerdì, 5 Ottobre 2018

| | | |
|-------------|--|--|
| 09.00-13.30 | Esercitazione pratica Tutors: S. Gasparini, F. Mei, M. Sediari, L. Zuccatosta Frequenza nella sala endoscopica Discussione dei casi clinici Esecuzione degli esami | |
| 13.30-14.00 | Valutazione dell'apprendimento e chiusura del Corso | |