

I T S
ITALIAN
THORACIC
SOCIETY



A I P O

ASSOCIAZIONE
ITALIANA
PNEUMOLOGI
OSPEDALIERI

Corso

ASMA E ASMA GRAVE

MASTERASMA

21 Novembre 2020 - Modulo I

1 Dicembre 2020 - Modulo II

5 Dicembre 2020 - Modulo III

15 Dicembre 2020 - Modulo IV



FAD SINCRONA

CORSO EROGATO IN DIRETTA WEB TRAMITE PIATTAFORMA MULTIMEDIALE



CORSO
ASMA E ASMA GRAVE

MASTERASMA

21 Novembre 2020 - Modulo I

1 Dicembre 2020 - Modulo II

5 Dicembre 2020 - Modulo III

15 Dicembre 2020 - Modulo IV

RAZIONALE

L'asma è una malattia complessa non solo perché in questa definizione convergono diversi fenotipi ma anche perché la malattia è modulata e/o causata da numerose co-patologie come quelle delle prime vie aeree e da complesse risposte immunopatologiche acquisite (atopia) e innate.

Gli obiettivi del Corso MasterAsma 2020 sono quelli di:

- 1) di trasferire nella pratica clinica quotidiana le più recenti innovazioni in campo diagnostico e terapeutico
- 2) creare un network finalizzato a confrontare l'esperienza dei Centri che si occupano di Asma Grave e raccogliere le casistiche comuni al fine di migliorare le strategie terapeutiche adottate, come ad esempio i criteri di fenotipizzazione e la scelta dei farmaci biologici per presentare e pubblicare casistiche comuni.

Considerato il momento pandemico COVID-19 che impedisce un approccio pratico sul campo come era la metodologia ormai consolidata di MasterAsma, abbiamo modificato il format del Corso puntando sull'interattività per consentire uno scambio diretto con gli "esperti" al fine di discutere in modo rigoroso ma nel contempo informale di tematiche particolarmente attuali nella diagnosi e nella gestione dell'asma grave come le il ruolo dell'allergia e degli eosinofili nella patogenesi e definizione del fenotipo T2, le comorbilità dell'asma grave e le nuove prospettive terapeutiche.

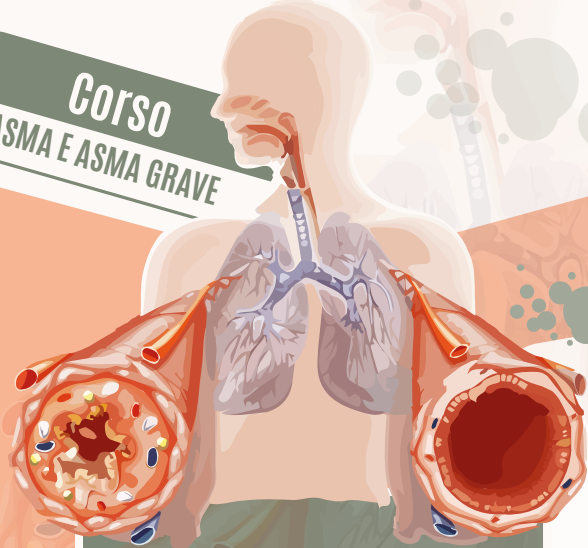
L'interattività sarà inoltre stimolata dalla presentazione di casi clinici di alla cui discussione parteciperanno tutti i partecipanti.

Il corso è finalizzato a medici che stanno intraprendendo il percorso di "esperti nella diagnosi e gestione dell'asma grave" o a medici già formati in tal senso e rappresenta una importante opportunità di interazione.

La modalità tecnologiche della piattaforma, accompagnato dal numero limitato di partecipanti consentirà una immediata e proficua possibilità di confronto utile allo sviluppo di nuove proposte gestionali e terapeutiche si tratta quindi di una nuova modalità di interazione e di trasferimento e condivisione di "saperi" che potremmo definire come "meta-corso"

Adriano Vaghi

CORSO
ASMA E ASMA GRAVE



MASTERASMA

21 Novembre 2020 - Modulo I

1 Dicembre 2020 - Modulo II

5 Dicembre 2020 - Modulo III

15 Dicembre 2020 - Modulo IV

FACULTY

Riccardo Asero, Milano

Francesco Bini, Garbagnate Milanese (MI)

Gennaro D'Amato, Napoli

Fausto De Michele, Napoli

Stefania Gallo, Varese

Giulia Gramellini, Milano

Carlo Grassi, Milano

Noemi Grassi, Garbagnate Milanese (MI)

Alberto Macchi, Varese

Claudio Ortolani, Cesano Boscone (MI)

Elide Anna Pastorello, Milano

Patrizia Pignatti, Pavia

Raffaele Scala, Arezzo

Jan Schroeder, Milano

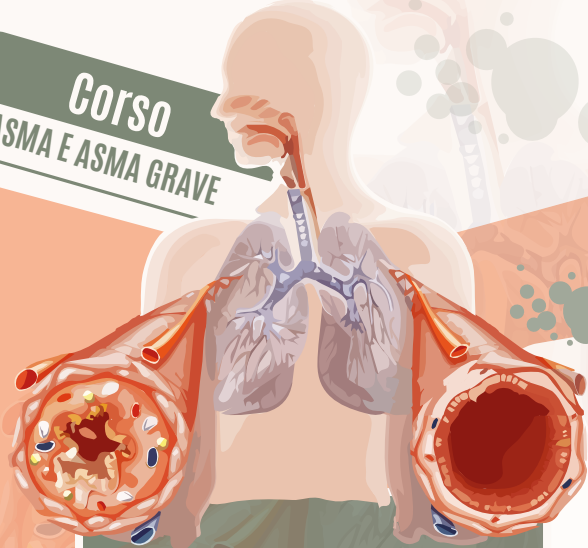
Antonio Spanevello, Varese

Claudio Tantucci, Brescia

Adriano Vaghi, Garbagnate Milanese (MI)

Dina Visca, Tradate (VA)

CORSO
ASMA E ASMA GRAVE



MASTERASMA

21 Novembre 2020 - Modulo I

1 Dicembre 2020 - Modulo II

5 Dicembre 2020 - Modulo III

15 Dicembre 2020 - Modulo IV

SABATO 21 NOVEMBRE 2020 - I MODULO

13.30-13.45 Apertura collegamento web

13.45-14.00 Introduzione al corso

C. Grassi, A. Vaghi

ASMA GRAVE: CARATTERISTICHE CLINICO-TERAPEUTICHE Moderatore: C. Grassi

14.00-14.45 Fisiopatologia asma e storia naturale della funzione respiratoria nell'asma

C. Tantucci

14.45-15.30 Asma T2, patogenesi: ruolo delle citochine T2 clinica, come riconoscerla

A. Vaghi

15.30-16.15 Casi clinici interattivi: asma eosinofila, asma neutrofila

F. Bini, N. Grassi

16.15-16.45 Ossido Nitrico espirato e test di provocazione bronchiale: Metodica, indicazioni

F. Bini, N. Grassi, A. Vaghi

16.45-17.00 I farmaci biologici nell'asma grave: update su ultimi studi
-Target. IL5: Mepolizumab - Benralizumab
-Target IgE: Omalizumab
-Target IL4eIL13: Dupilumab

A. Vaghi

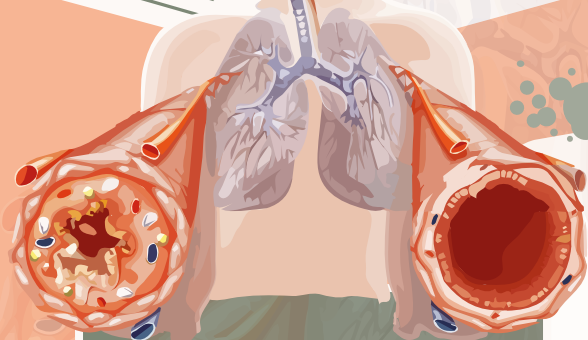
17.00-17.15 Discussione sui temi trattati

A. Vaghi

17.15

Conclusione I Modulo

CORSO
ASMA E ASMA GRAVE



MASTERASMA

21 Novembre 2020 - Modulo I

1 Dicembre 2020 - Modulo II

5 Dicembre 2020 - Modulo III

15 Dicembre 2020 - Modulo IV

MARTEDÌ 1 DICEMBRE 2020 - II MODULO

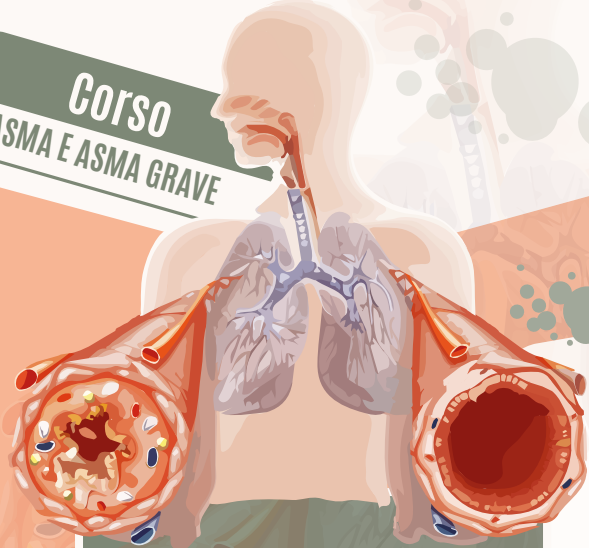
13.45-14.00 Apertura collegamento web

NEAR FATAL ASMA ED IL RUOLO CENTRALE DELLO PNUMOLOGO NELLA GESTIONE DELL'ASMA GRAVE

Moderatore: A. Vaghi

- | | | |
|-------------|--|---|
| 14.00-14.45 | Near fatal asma e casi clinici | G. D'Amato |
| 14.45-15.30 | Modelli organizzativi per l'ambulatorio dell'asma grave, registro nazionale asma grave | F. De Michele |
| 15.30-16.00 | Asma acuta: c'è un ruolo per la NIV? | R. Scala |
| 16.00-16.30 | Interattività e casi clinici | F. Bini, N. Grassi |
| 16.30-17.00 | Espettorato indotto: metodologia e significato clinico e lettura vetrini | P. Pignatti,
A. Spanevello, D. Visca |
| 17.00-17.30 | Citologia bronchiale | P. Pignatti, D. Visca |
| 17.30-17.45 | Discussione sui temi trattati | A. Vaghi |
| 17.45 | Conclusione II Modulo | |

CORSO
ASMA E ASMA GRAVE



MASTERASMA

21 Novembre 2020 - Modulo I

1 Dicembre 2020 - Modulo II

5 Dicembre 2020 - Modulo III

15 Dicembre 2020 - Modulo IV

SABATO 5 DICEMBRE 2020 - III MODULO

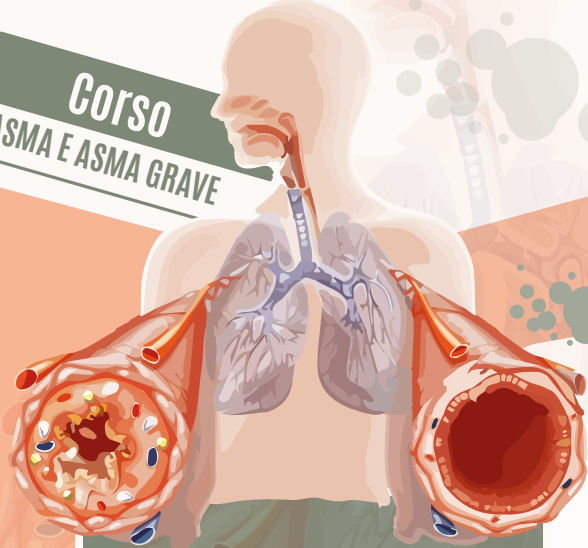
13.45-14.00 Apertura collegamento web

ASMA GRAVE: ALLERGIA ED EOSINOFILIA

Moderatore: C. Ortolani

- | | | |
|-------------|--|---|
| 14.00-14.45 | Asma e allergia e marcia allergica: inquadramento diagnostico e indicazioni terapeutiche | <i>E.A. Pastorello</i> |
| 14.45-15.15 | Orticaria cronica e Dermatite atopica | <i>R. Asero</i> |
| 15.15-16.00 | Interattività su Asma Allergia Grave
Interattività su Dermatite Atopica | <i>E. Pastorello</i>
<i>R. Asero</i> |
| 16:00-16.15 | Eosinofilie polmonari e sistemiche: overview | <i>A. Vaghi</i> |
| 16.15-16.30 | Sindrome di Churg-Strauss (vasculite eosinofila): overview | <i>J. Schroeder</i> |
| 16.30-16.45 | Discussione sui temi trattati | <i>F. Bini, N. Grassi, A Vaghi</i> |
| 16.45 | Conclusione III Modulo | |

CORSO
ASMA E ASMA GRAVE



MASTERASMA

21 Novembre 2020 - Modulo I

1 Dicembre 2020 - Modulo II

5 Dicembre 2020 - Modulo III

15 Dicembre 2020 - Modulo IV

MARTEDÌ 15 DICEMBRE 2020 - IV MODULO

13.45-14.00 Apertura collegamento web

ASMA GRAVE E PATOLOGIE RINOSINUSALI

Moderatore: A Vaghi

14.00-14.45 Patologie rinosinusalì: diagnosi e terapia

S. Gallo

14.45-15.30 Citologia Nasale

A. Macchi

15.30-16.00 Interattività su Citologia Nasale

G. Gramellini

16.00-16.30 Farmaci biologici: indicazioni oltre l'asma grave

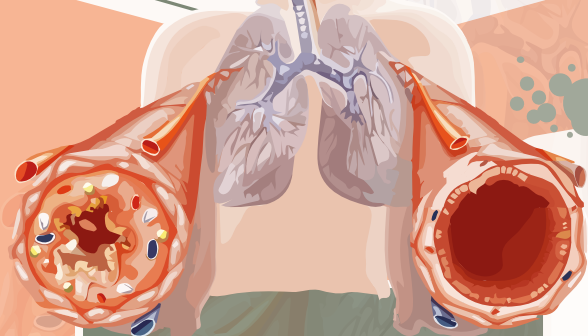
A. Vaghi

16.30-16.45 Discussione sui temi trattati

F. Bini, N. Grassi, A. Vaghi

16.45 Conclusione e sintesi del Corso

CORSO
ASMA E ASMA GRAVE



MASTERASMA

21 Novembre 2020 - Modulo I

1 Dicembre 2020 - Modulo II

5 Dicembre 2020 - Modulo III

15 Dicembre 2020 - Modulo IV

METODOLOGIA

FAD Sincrona: Corso erogato in diretta web tramite piattaforma multimediale.

Si prega di consultare attentamente il Programma e gli orari di svolgimento per essere presenti in Aula virtuale all'orario prestabilito.

Al termine del Corso in modalità FAD Sincrona il discente avrà 72 ore di tempo per compilare i questionari di valutazione e di gradimento, entrambi indispensabili per l'ottenimento dei crediti ECM.

La partecipazione dei discenti viene rilevata attraverso la registrazione degli accessi alla piattaforma.

Ai fini dell'attestazione dei crediti formativi ECM è necessaria la presenza dei partecipanti effettiva del 90% rispetto alla durata complessiva dell'evento formativo.

Per la fruizione e l'accesso al corso in modalità FAD Sincrona saranno necessari un computer (Windows o Mac) dotato di connettività internet di un browser di navigazione standard (Internet Explorer, Firefox, Chrome, Opera, Safari)

LINK
ISCRIZIONE



RESPONSABILE SCIENTIFICO

Adriano Vaghi
Presidente AIPO-ITS

EDUCAZIONE CONTINUA IN MEDICINA

Evento inserito nel Piano Formativo AIPO-ITS 2020

Provider 5079

Codice ID: 289923

Obiettivo formativo 3: Documentazione clinica.

Percorsi clinico-assistenziali diagnostici e riabilitativi,
profili di assistenza - profili di cura

Numero partecipanti: 40

Crediti assegnati: 17,1

Figura Professionale: Medico Chirurgo

Discipline accreditate: Malattie dell'Apparato Respiratorio,
Allergologia ed Immunologia Clinica, Genetica Medica, Geriatria,
Medicina e Chirurgia di Accettazione e di Urgenza, Medicina Interna,
Otorinolaringoiatria.

*Ai fini dell'attestazione dei crediti formativi ECM è necessaria la presenza dei partecipanti
effettiva del 90% rispetto alla durata complessiva dell'evento formativo*

SEGRETERIA ORGANIZZATIVA

A I P O
R I C E R C H E 

Via Antonio da Recanate, 2
20124 MILANO
Tel. +39 02 36590350 r.a.
Fax +39 02 66790405
segreteria@aiporicerche.it
www.aiporicerche.it

 aiponet

Dal 2004 al servizio della Pneumologia Italiana
aiposegreteria@aiporicerche.it
www.aiponet.it

segui su



Con la sponsorizzazione non condizionante di

AstraZeneca 



SANOFI GENZYME 