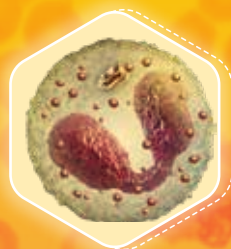


Milano

Hotel NH Collection Milano Touring



ALLA SCOPERTA DELL'EGPA

**Il valore dei percorsi
multidisciplinari**

A I P O

ASSOCIAZIONE
ITALIANA
PNEUMOLOGI
OSPEDALIERI



I T S

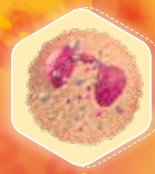
ITALIAN
THORACIC
SOCIETY



VENERDÌ
6 GIUGNO 2025

ALLA SCOPERTA DELL'EGPA

Il valore dei percorsi multidisciplinari



RAZIONALE

La Granulomatosi Eosinofila con Poliangioite (EGPA, precedentemente nota come sindrome di Churg-Strauss) è una rara vasculite dei vasi di piccole dimensioni, caratterizzata da Asma, eosinofilia ematica e dei tessuti e dal coinvolgimento granulomatoso o vasculitico di diversi organi.

L'incidenza dell'EGPA varia tra 0,5 e 4,2 casi per milione di persone all'anno e la sua prevalenza tra 10 e 14 casi per milione di abitanti a livello globale. La frequenza della malattia è paragonabile negli uomini e nelle donne e l'età media alla diagnosi è di circa 50 anni. I casi pediatrici sono estremamente rari.

La diagnosi e la gestione dell'EGPA sono spesso impegnative e richiedono un approccio integrato e multidisciplinare. La pratica attuale si basa su raccomandazioni e linee guida relative alla gestione delle vasculiti ANCA-associate e non specificamente sviluppate per l'EGPA. Per colmare questo gap, sono state proposte delle linee guida interdisciplinari, basate sull'evidenza, per la diagnosi e la gestione dell'EGPA, che riflettono i progressi sostanziali compiuti negli ultimi anni nella comprensione della patogenesi, dei sottofenotipi clinici e della diagnosi differenziale della malattia, nonché della disponibilità di nuove opzioni terapeutiche.

Le nuove linee guida pubblicate in materia sono state proposte dal Gruppo di Studio EESG (Gruppo di studio europeo sulla EGPA). Questi sono i principi generali:

- ai pazienti affetti da EGPA deve essere offerta la migliore assistenza attraverso la gestione presso (o in associazione) con i centri che hanno una competenza specifica sulla patologia;
- l'EGPA è gestita al meglio se è presente una gestione interdisciplinare, con decisioni condivise da pazienti e medici e tenendo conto della sicurezza, efficacia e costi del trattamento farmacologico;
- i pazienti con EGPA devono essere informati e resi consapevoli dei rischi associati alla malattia;
- il miglioramento della qualità di vita dei pazienti con EGPA è un obiettivo importante, insieme a risultati clinici quali la sopravvivenza, la conservazione a lungo termine della funzione d'organo e la prevenzione delle riacutizzazioni della malattia;
- i pazienti con EGPA devono essere sottoposti a screening per le comorbidità correlate al trattamento e per quelle cardiovascolari. È necessario fornire consigli di profilassi e di stile di vita per ridurre il rischio cardiovascolare e le complicanze legate al trattamento.

Una corretta gestione della EGPA prevede un precoce riconoscimento diagnostico e un idoneo trattamento farmacologico, ma soprattutto una efficace interazione tra diverse figure professionali. La gestione multidisciplinare dell'EGPA e un percorso specifico garantiscono, infatti, una presa in carico globale di tutte le necessità del paziente.

Lo scopo di questi incontri è l'aggiornamento sulle linee guida, ma soprattutto, favorire il confronto tra pneumologi-immunologi-reumatologi sul trattamento e i percorsi multidisciplinari adattati alle diverse realtà italiane.

Claudio Micheletto

FACULTY

Francesco Bini, Garbagnate Milanese (MI)
Antonella Caminati, Milano

Paolo Delvino, Milano
Jan Walter Volker Schroeder, Milano



VENERDÌ
6 GIUGNO 2025

Milano

Hotel NH Collection Milano Touring

PROGRAMMA SCIENTIFICO

09.30-10.00 Registrazione partecipanti

10.00-10.15 Apertura e presentazione del corso

F. Bini

I SESSIONE

10.15-11.00 Alla scoperta dell'EGPA:
comprendere a fondo una patologia complessa

A. Caminati

11.00-11.45 Quando non è solo Asma Grave
Il ruolo del pneumologo nell'inquadramento
e diagnosi differenziale

F. Bini

11.45-12.15 Il paziente con EGPA: dagli studi RCT alla real life

J.W.V. Schroeder

12.15-13.00 Il valore aggiunto del gruppo multidisciplinare

P. Delvino

13.00-14.00 Lunch

II SESSIONE

Presentazione e discussione delle esperienze paradigmatiche in real life sulla diagnosi
e gestione dell'EGPA attraverso un approccio multidisciplinare integrato

14.00-15.00 Simulazione esperienza multidisciplinare
con risoluzione attraverso supporti AI

F. Bini, A. Caminati

15.00-15.30 Discussione

15.30-16.30 Simulazione esperienza multidisciplinare
con risoluzione attraverso supporti AI

P. Delvino, J.W.V. Schroeder

16.30-17.00 Discussione

Il Questionario di apprendimento ECM sarà erogato in modalità digitale

RESPONSABILE SCIENTIFICO

Claudio Micheletto

Presidente AIPO-ITS/ETS

Direttore U.O.C. di Pneumologia - A.O.U. Integrata di Verona

SEDE

Hotel NH Collection Milano Touring
Via Iginio Ugo Tarchetti, 2 - 20121 Milano

EDUCAZIONE CONTINUA IN MEDICINA

Provider Standard AIPO 5079

Codice ID: 446652

Ai fini dell'attestazione dei crediti formativi ECM è necessaria la presenza effettiva del 90%
rispetto alla durata complessiva dell'evento formativo

Obiettivo formativo 3: Documentazione clinica. Percorsi clinico-assistenziali
diagnostici e riabilitativi, profili di assistenza - profili di cura

Numero partecipanti: 20

Crediti assegnati: 8,7

Figura professionale: Medico Chirurgo

Discipline: Malattie dell'Apparato respiratorio, Allergologia ed Immunologia
Clinica, Geriatria, Medicina Interna, Nefrologia, Otorinolaringoiatria, Reumatologia

INFORMAZIONI

www.aiporicerche.it

SEGRETERIA ORGANIZZATIVA



Via Antonio da Recanate, 2 - 20124 MILANO

Tel. +39 02 66790 41 r.a.

segreteria@aiporicerche.it - www.aiporicerche.it



Dal 2004 al servizio della Pneumologia Italiana

aiposegreteria@aiporicerche.it

www.aiponet.it

seguici su 

Con il contributo educazionale non condizionato di

